

Plus d'informations : adouretaffluents.com

Artagnan / Maubourguet : 11,3 km

Proportion route/chemin

3,8 km de route et 7,5 km chemin

Temps de parcours

A pied : 2h30min, en VTT : 1h, à cheval : 1h30min

Description

Depuis le pont d'Artagnan, se diriger vers le village et le traverser vers le nord et passer devant la statue du Mousquetaire. Poursuivre à travers le bois du Marmajou jusqu'à la D56
Attention, sur cette portion de 200 mètres les véhicules roulent vite.
Tourner à gauche et continuer vers le nord jusqu'à Maubourguet.
Avant d'arriver au centre du bourg, tourner à droite pour rejoindre la digue puis le pont en longeant l'Adour.

Points GPS de référence

Artagnan : 43,40485 - 0,08556
Maubourguet : 43,46937 - 0,03732

Accès au parking

Artagnan : Pont de l'Adour, rive gauche
Maubourguet : parking de la halle en face de l'église

Artagnan / Bazillac : 8,5 km

Proportion route/chemin

8,5 km de route et 0 km chemin

Temps de parcours

A pied : 2h, en VTT : 45 min, à cheval : déconseillé

Description

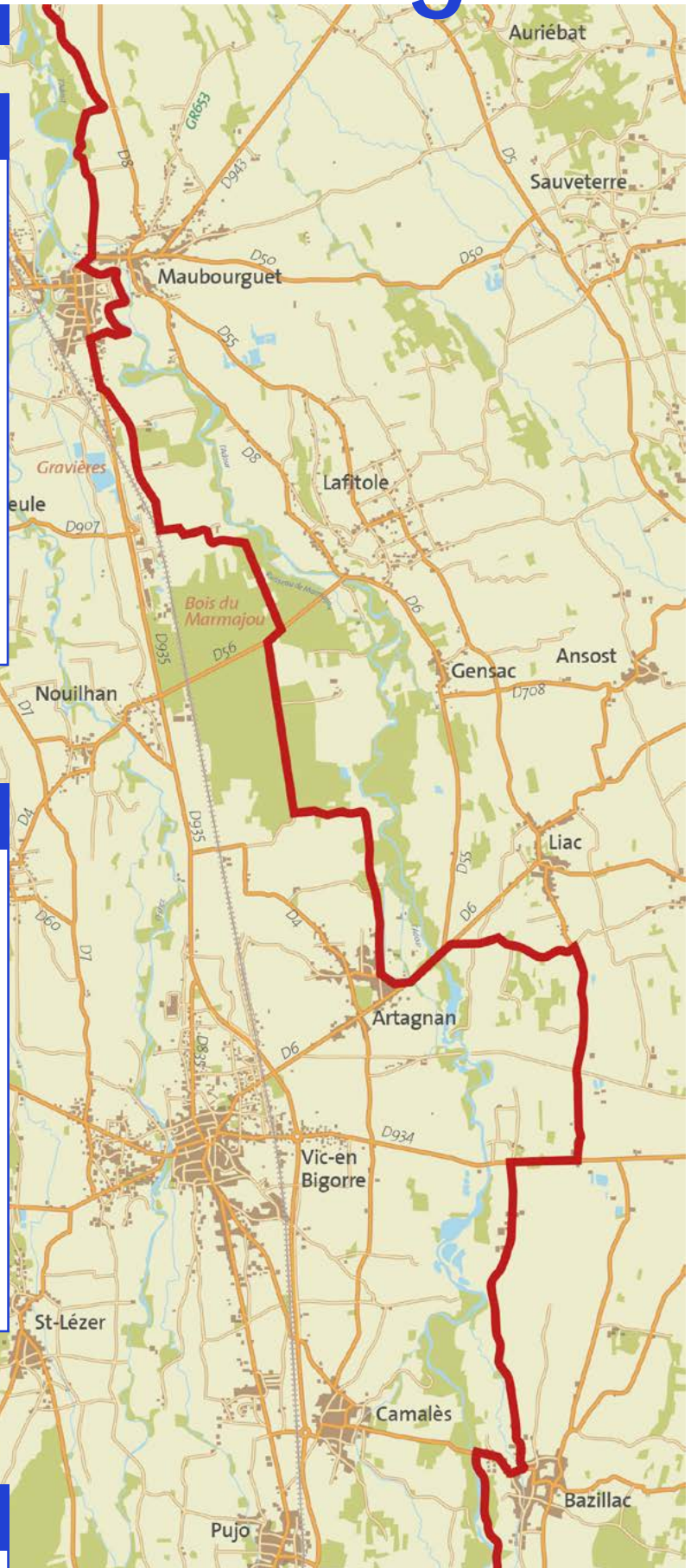
Depuis le pont d'Artagnan, emprunter le chemin jusqu'au sud de Liac, puis la D8 jusqu'à la D934 qui relie Vic-en-Bigorre à Rabastens-de-Bigorre.
Attention, sur cette portion les véhicules roulent vite (800 mètres).
Tourner à gauche pour rejoindre Bazillac. Contourner le lavoir et suivre la route jusqu'au pont.

Points GPS de référence

Artagnan : 43,40485 - 0,08556
Bazillac : 43,35723 - 0,09171

Accès au parking

Artagnan : Pont de l'Adour, rive gauche
Bazillac : Pont de l'Adour, rive droite



Contact office du tourisme

Office du Tourisme de Vic-en-Bigorre
tel : 05 62 31 68 84
site internet : vic-montaner.com